

# JORNADA RESPONSABILIDAD SOCIAL

Melilla, 11 de noviembre 2010



[www.empiezaconsultora.es](http://www.empiezaconsultora.es)

| 1

# JORNADA RESPONSABILIDAD SOCIAL

Melilla, 11 de noviembre 2010

El debate de la RSE en España se inicia a partir de la publicación del **Libro Verde Europeo sobre RSE** publicado a raíz de la Cumbre de Primavera de Lisboa en el año 2000



[www.empiezaconsultora.es](http://www.empiezaconsultora.es)

| 2

## JORNADA RESPONSABILIDAD SOCIAL

Melilla, 11 de noviembre 2010

- En el año 2000 todavía no pensábamos en la RS...
- Y sin embargo, trabajábamos en proyectos directamente relacionados con ella.
- La igualdad de oportunidades era el denominador común.
- Ya se iba gestando: "Empieza..."



[www.empiezaconsultora.es](http://www.empiezaconsultora.es)

| 3

## JORNADA RESPONSABILIDAD SOCIAL

Melilla, 11 de noviembre 2010

El mundo cambia...

¿Qué es la responsabilidad social?

¿Por qué esa creciente e insistente llamada a las empresas sobre la necesidad de reflexionar sobre su comportamiento en el ámbito económico, social y medioambiental? ¿A qué se debe esta preocupación? ¿Qué se les está pidiendo a las empresas y por qué?



[www.empiezaconsultora.es](http://www.empiezaconsultora.es)

| 5

## JORNADA RESPONSABILIDAD SOCIAL

Melilla, 11 de noviembre 2010

Se pide a las empresas responsabilidades derivadas de los efectos de su actividad sobre el mercado, la sociedad, el medio ambiente y las condiciones de desarrollo humano.

La responsabilidad social de las empresas es un concepto que se enmarca en otro más amplio el de **desarrollo sostenible o sostenibilidad**

Una realidad que no debería estar protagonizada sólo por grandes multinacionales, sino también por las PYMES



[www.empiezaconsultora.es](http://www.empiezaconsultora.es)

| 6

## JORNADA RESPONSABILIDAD SOCIAL

Melilla, 11 de noviembre 2010

Y desde Julio de 2.008, **Empieza Consultora** desarrolla actuaciones en la línea de la Responsabilidad Social en general, con especial atención a la igualdad de oportunidades para todas las personas, en particular.

**Empieza Consultora** desarrolla herramientas y estrategias que facilitan la inclusión de la RS en las empresas: grandes y pequeñas!!!



[www.empiezaconsultora.es](http://www.empiezaconsultora.es)

| 7

# JORNADA RESPONSABILIDAD SOCIAL

Melilla, 11 de noviembre 2010



**Empieza Consultora fresh consulting®, s.l.l.**,  
tiene el firme compromiso de contribuir a la  
construcción de una sociedad más equitativa,  
más global y más justa, donde las personas sean  
las protagonistas de los cambios.



[www.empiezaconsultora.es](http://www.empiezaconsultora.es)

| 8

# JORNADA RESPONSABILIDAD SOCIAL

Melilla, 11 de noviembre 2010

## RESPONSABILIDAD SOCIAL

Nuestro compromiso con la RS nos vincula con  
Forética coincidiendo con su fin de “fomentar la cultura  
de la gestión ética y la responsabilidad social dotando  
a las organizaciones de **conocimiento** y **herramientas  
útiles** para desarrollar con éxito un modelo de negocio  
competitivo y sostenible”.



[www.empiezaconsultora.es](http://www.empiezaconsultora.es)

| 9

## JORNADA RESPONSABILIDAD SOCIAL

Melilla, 11 de noviembre 2010

### RESPONSABILIDAD SOCIAL

Jornada sobre Responsabilidad Social Corporativa.

Consejería de Economía, empleo y turismo.

Ciudad Autónoma de Melilla, Febrero 2010.



PROGRAMA	
9.30 h.	Inauguración de la jornada. Excmo. Sr. Consejero de Economía, Empleo y Turismo, D. Daniel Conesa Mínguez.
10.00 h.	Gloria Alonso Rodríguez, Socia Fundadora Empieza Consultora.
11.00 h.	Desayuno.
11.30 h.	Auxiliadora Zapata Navarro, Socia Fundadora Empieza Consultora.
12.30 h.	Ruegos y preguntas.



[www.empiezaconsultora.es](http://www.empiezaconsultora.es)

| 10

## JORNADA RESPONSABILIDAD SOCIAL

Melilla, 11 de noviembre 2010.

Participación en la campaña de promoción responsable.

“Freshciliación”



[www.empiezaconsultora.es](http://www.empiezaconsultora.es)

| 11

## JORNADA RESPONSABILIDAD SOCIAL

Melilla, 11 de noviembre 2010

### IGUALDAD DE OPORTUNIDADES

Desde **Empieza**, entendemos que no solo se han de plantear acciones específicas para incidir en las diferencias que sufren las mujeres, sino en todas aquellas que en un momento determinado, pueden afectar a cualquiera, independientemente de su sexo: **personas con capacidades diferentes, personas extranjeras, quienes tienen otra raza , otro credo, jóvenes, mayores...**



[www.empiezaconsultora.es](http://www.empiezaconsultora.es)

| 12

## JORNADA RESPONSABILIDAD SOCIAL

Melilla, 11 de noviembre 2010

### IGUALDAD DE OPORTUNIDADES

**Premio Página web nacional empresarial más inclusiva.  
Asturias 2009**



[www.empiezaconsultora.es](http://www.empiezaconsultora.es)

| 13

## JORNADA RESPONSABILIDAD SOCIAL

Melilla, 11 de noviembre 2010

### IGUALDAD DE OPORTUNIDADES

Para **Empieza**, el desafío que supone vivir en las nuevas ciudades teniendo enfrente visiones diferentes y aceptando los derechos colectivos e individuales de grupos que nos solicitan es apasionante .

Nos parece imprescindible que aprendamos a convivir en un entorno de **diversidad**



[www.empiezaconsultora.es](http://www.empiezaconsultora.es)

| 14

## JORNADA RESPONSABILIDAD SOCIAL

Melilla, 11 de noviembre 2010

### IGUALDAD DE OPORTUNIDADES

Entidad firmante del Charter de la Diversidad



CHARTER DE LA DIVERSIDAD  
ESPAÑA



[www.empiezaconsultora.es](http://www.empiezaconsultora.es)

| 15

## JORNADA RESPONSABILIDAD SOCIAL

Melilla, 11 de noviembre 2010

**IGUALDAD DE OPORTUNIDADES: Formación.**

Curso de Interculturalidad.

Ayuntamiento de Alcobendas, octubre 2009



[www.empiezaconsultora.es](http://www.empiezaconsultora.es)

| 16

## JORNADA RESPONSABILIDAD SOCIAL

Melilla, 11 de noviembre 2010

**IGUALDAD DE OPORTUNIDADES**

Para **Empieza** la igualdad no es una moda, ni una cuestión política de derechas o de izquierdas, ni de unas y no de otros, ni de feministas contra femeninas. Creemos que **la igualdad es una cuestión de personas.** Personas diferentes, singulares, con problemas y alegrías y también, con diferentes oportunidades.

Las mujeres, hemos sido educadas con diferentes normas y en diferentes valores, pero con las mismas opciones de éxito que el resto.



[www.empiezaconsultora.es](http://www.empiezaconsultora.es)

| 17



## JORNADA RESPONSABILIDAD SOCIAL

Melilla, 11 de noviembre 2010

### IGUALDAD DE OPORTUNIDADES : VIOLENCIA DE GÉNERO.

Jornada sobre Ley de Igualdad, promovida por la Concejalía del Área de Mujer del Excmo. Ayuntamiento de Talavera de la Reina (Toledo),



[www.empiezaconsultora.es](http://www.empiezaconsultora.es)

18

## JORNADA RESPONSABILIDAD SOCIAL

Melilla, 11 de noviembre 2010

### IGUALDAD DE OPORTUNIDADES: FORMACIÓN

Curso de Aplicación práctica de la Ley de Igualdad.  
Talavera de la Reina, Octubre 2008



[www.empiezaconsultora.es](http://www.empiezaconsultora.es)

19

## JORNADA RESPONSABILIDAD SOCIAL

Melilla, 11 de noviembre 2010



### IGUALDAD DE OPORTUNIDADES

Reportaje ABC, 8 marzo de 2010. Día de las mujeres.  
“La crisis no puede con ellas”

[www.empiezaconsultora.es](http://www.empiezaconsultora.es)

| 20

## JORNADA RESPONSABILIDAD SOCIAL

Melilla, 11 de noviembre 2010

### IGUALDAD DE OPORTUNIDADES: Planes de Igualdad para empresas.



- ❖ Generando Cambios II: Elaboración del Plan de Igualdad de Oportunidades a pymes
- ❖ Planes de Igualdad a empresas públicas
- ❖ .....

[www.empiezaconsultora.es](http://www.empiezaconsultora.es)

| 21

## JORNADA RESPONSABILIDAD SOCIAL

Melilla, 11 de noviembre 2010

### **EMPLEO : Orientación (personas) Reestructuración responsable (empresas)**

Nuestro objetivo es motivar y facilitar a las personas la gestión de los procesos de cambio facilitando el acceso a una nueva alternativa profesional, incrementando su potencial considerando a **la persona en su individualidad y su riqueza única.**

#### ❖ **Orientación - reorientación profesional**

- ❖ R-AFO (Asociación de constructores y promotores de Granada). Euroempleo
- Servicio Andaluz de empleo



[www.empiezaconsultora.es](http://www.empiezaconsultora.es)

| 22

## JORNADA RESPONSABILIDAD SOCIAL

Melilla, 11 de noviembre 2010

### **EMPLEO: FOMENTO DE LA CULTURA EMPREENDEDORA RESPONSABLE**

Si se elige el camino de crear una empresa, proponemos hacerlo de una manera: más responsable, más transparente, más sostenible, más igualitaria, más humana...¡¡¡MEJOR!!!.

### **¡¡¡SI SE PUEDE!!!**



[www.empiezaconsultora.es](http://www.empiezaconsultora.es)

| 23

# JORNADA RESPONSABILIDAD SOCIAL

Melilla, 11 de noviembre 2010

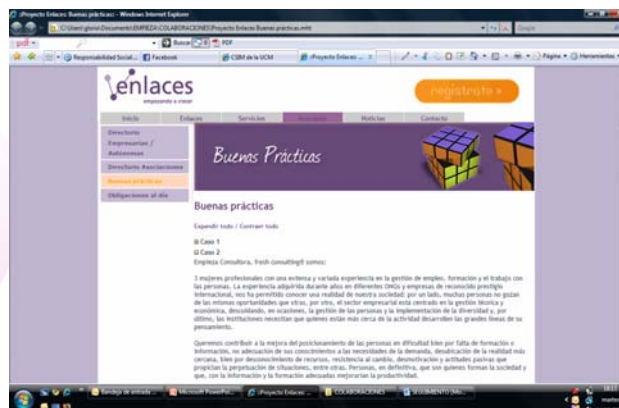
**CULTURA EMPRENDEDORA RESPONSABLE**  
Premio del "Programa Emprendedores" de la Obra Social de CAJA ESPAÑA. Convocatoria 2009.



# JORNADA RESPONSABILIDAD SOCIAL

Melilla, 11 de noviembre 2010

**CULTURA EMPRENDEDORA RESPONSABLE**  
Caso de buena práctica empresarial. Plataforma enlaces



# JORNADA RESPONSABILIDAD SOCIAL

Melilla, 11 de noviembre 2010

## CULTURA EMPRENDEDORA RESPONSABLE: FORMACIÓN

Jornadas sobre Cultura emprendedora responsable e Igualdad de oportunidades. IES Victoria Eugenia, Melilla (enero 2009/2010)



[www.empiezaconsultora.es](http://www.empiezaconsultora.es)

| 26

# JORNADA RESPONSABILIDAD SOCIAL

Melilla, 11 de noviembre 2010

## CULTURA EMPRENDEDORA RESPONSABLE: CONSOLIDACIÓN.

Consolidación de empresas de mujeres. Cruz Roja y Ministerio de Igualdad. Noviembre

### CURSO DE FORMACIÓN:

**CURSO:** "Estrategias para mejorar la gestión empresarial: ¡Adelante!"

**DURACIÓN:** 5 H. Diferentes horarios en función de las necesidades de las mujeres y de los centros de Cruz Roja.

### PERFIL DE LAS PARTICIPANTES:

- Mujeres participantes del Proyecto de Consolidación de proyectos empresariales para mujeres inmigrantes.
- Mujeres con idea de iniciar proyecto empresarial
- Mujeres en Búsqueda activa de empleo y que puedan encontrar en el autoempleo una vía de inserción laboral.

### CONTENIDOS:

- CULTURA EMPRENDEDORA:
  - GESTIÓN EMPRESARIAL EN TIEMPOS DE CRISIS
  - MARKETING.
  - CREATIVIDAD E INNOVACIÓN.
  - ORGANIZACIÓN.
- NET WORKING: Elevator Pitch.

### METODOLOGÍA:

- Fresh consulting®.
- PARTICIPATIVA Y ACTIVA



[www.empiezaconsultora.es](http://www.empiezaconsultora.es)

| 27

## JORNADA RESPONSABILIDAD SOCIAL

Melilla, 11 de noviembre 2010



[www.empiezaconsultora.es](http://www.empiezaconsultora.es)

| 28

## JORNADA RESPONSABILIDAD SOCIAL

Melilla, 11 de noviembre 2010

**Empieza** promueve el cambio, pero..

¡¡¡NADA CAMBIA SI TU NO CAMBIAS!!!



[www.empiezaconsultora.es](http://www.empiezaconsultora.es)

| 29

## JORNADA RESPONSABILIDAD SOCIAL

Melilla, 11 de noviembre 2010

**CULTURA EMPRENDEDORA RESPONSABLE**

**GESTIÓN DEL CAMBIO: ¡¡PODEMOS!!**

Cámara de comercio de Madrid, Junio 2010



[empiezaconsultora.es](http://empiezaconsultora.es)

30

## JORNADA RESPONSABILIDAD SOCIAL

Melilla, 11 de noviembre 2010

### Nuestros productos :

#### ❖ G.E.R (Gestión Empresa Responsable)

- ❖ Aplicación informática, bajo el marco de la SGE 21, para elaboración de diagnóstico, informe y plan de Responsabilidad Social

#### ❖ I +O (Planes de Igualdad)

- ❖ Aplicación informática para diagnóstico, informe y Plan de Igualdad de Oportunidades.

#### ❖ Guía de emprendimiento responsable

- ❖ Manual de apoyo a la creación de empresas responsables

#### ❖ Manuales Didácticos



[www.empiezaconsultora.es](http://www.empiezaconsultora.es)

31



## JORNADA RESPONSABILIDAD SOCIAL

Melilla, 11 de noviembre 2010

### NUESTRAS REDES DE COLABORACIÓN Y AMISTAD:



[www.empiezaconsultora.es](http://www.empiezaconsultora.es)

32

## JORNADA RESPONSABILIDAD SOCIAL

Melilla, 11 de noviembre 2010

### NUESTRAS REDES DE COLABORACIÓN Y AMISTAD:

Hub (INNOVACIÓN social)

“La idea de un mundo diferente no sólo es posible, sino que ya está ocurriendo..”



portalparados



MET :

Mujer, empresa y tecnología (MET-IE).



[www.empiezaconsultora.es](http://www.empiezaconsultora.es)

33





# JORNADA RESPONSABILIDAD SOCIAL

Melilla, 11 de noviembre 2010

## NUESTRAS REDES DE COLABORACION Y AMISTAD:















¡Gracias por estar ahí!

[www.empiezaconsultora.es](http://www.empiezaconsultora.es)

# JORNADA RESPONSABILIDAD SOCIAL

Melilla, 11 de noviembre 2010

**Equipazo Colaborador!!!**



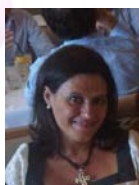
**Elvira Blanco**



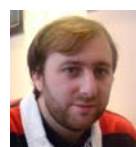
**Mariela García-Valdecasas**



**David López**



**Marisa Madejón**



**Jorge Hortal**

[www.empresaconsultora.es](http://www.empresaconsultora.es)

36

# JORNADA RESPONSABILIDAD SOCIAL

Melilla, 11 de noviembre 2010



[www.empresaconsultora.es](http://www.empresaconsultora.es)

37

# JORNADA RESPONSABILIDAD SOCIAL

Melilla, 11 de noviembre 2010

Empieza somos:

- ❖ Alejandra A. Zapata.
- ❖ Jorge Casanova .
- ❖ Auxiliadora E. Zapata.
- ❖ Gloria Alonso.

[www.empiezaconsultora.es](http://www.empiezaconsultora.es)

38





TOI - Lead India  
"Tree"  
2 mins  
Existing Track  
26 11 07

## JORNADA RESPONSABILIDAD SOCIAL

Melilla, 11 de noviembre 2010

¡¡¡Gracias!!!

Síguenos en:

- <http://www.empiezaconsultora.es/>
- <http://blog.empiezaconsultora.es/>
- Empieza Consultora en
- : grupos Igualdad de Oportunidades y Orientación laboral.
- <http://twitter.com/empiezacons>

LinkedIn

facebook

follow us on  
twitter



[www.empiezaconsultora.es](http://www.empiezaconsultora.es)